

Rev. Dato

Tekst

Tegn.

Kont.

BYGGHERRE  
**SANDNES KOMMUNE**

Kont.  
**HB**

Prosjekt  
**MALMHEIM SKOLE**

Tegn.  
**MØ**

TEGNINGSNAV  
**SITUASJON**

Prosjekt nr  
**857**

**ARKIPARTNER AS**

JENS ZETTLITZGT 38  
4008 STAVANGER  
TLF: 51 51 06 80 FAX: 51 51 06 81  
www.arkipartner.no e-post: post@arkipartner.no

Tegnings nr.

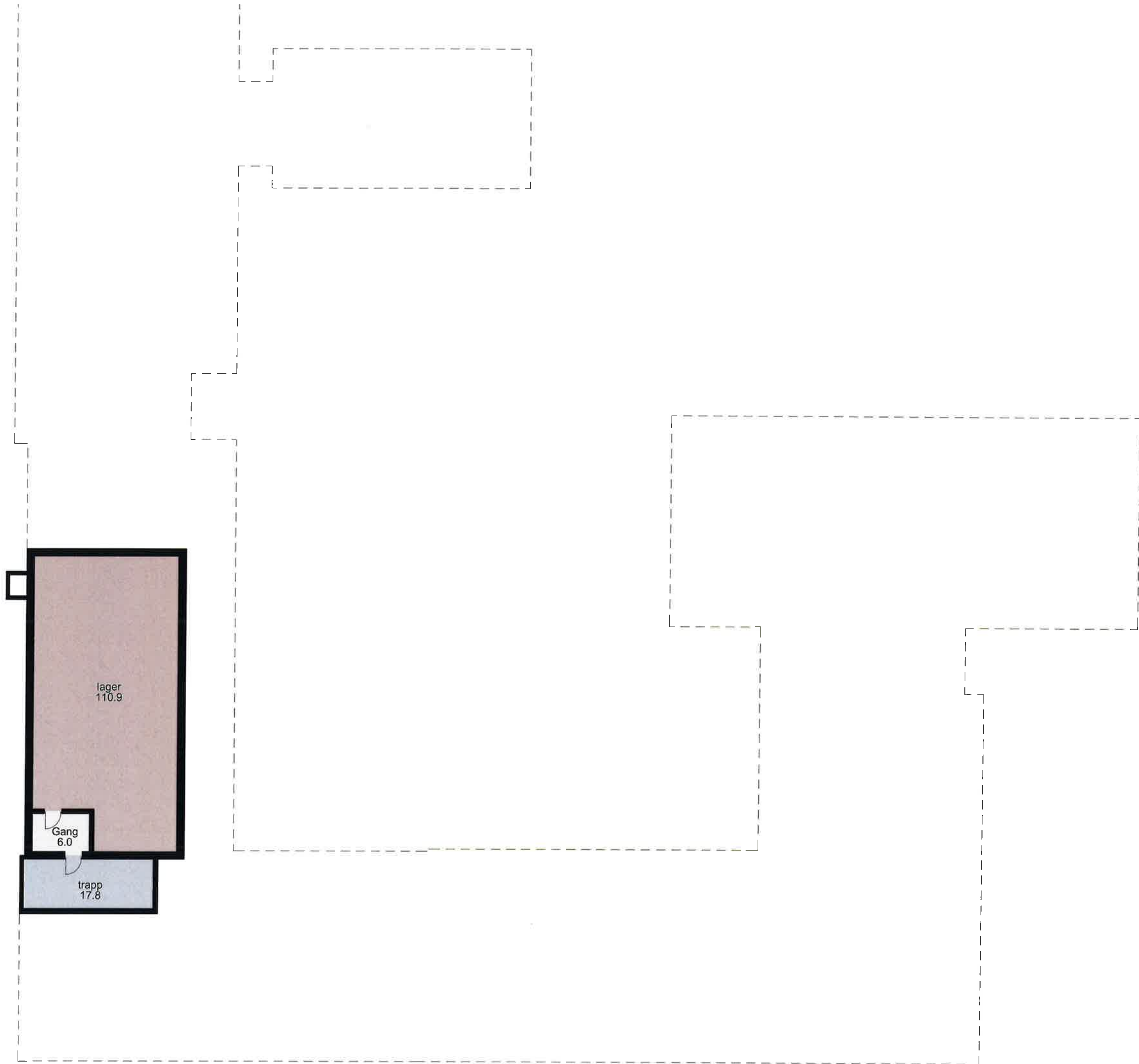
**A01**

Rev

Målestokk  
**1 : 500**

Dato

**13.08.18**



Rev	Dato

BYGGHERRE  
**SANDM**

Prosjekt  
**MALMI**

FASE  
**skisse**

TEGNINGSNAVN  
**PLAN**



SNITT A-A  
A270

SNITT B-B  
A271

Rev Dato

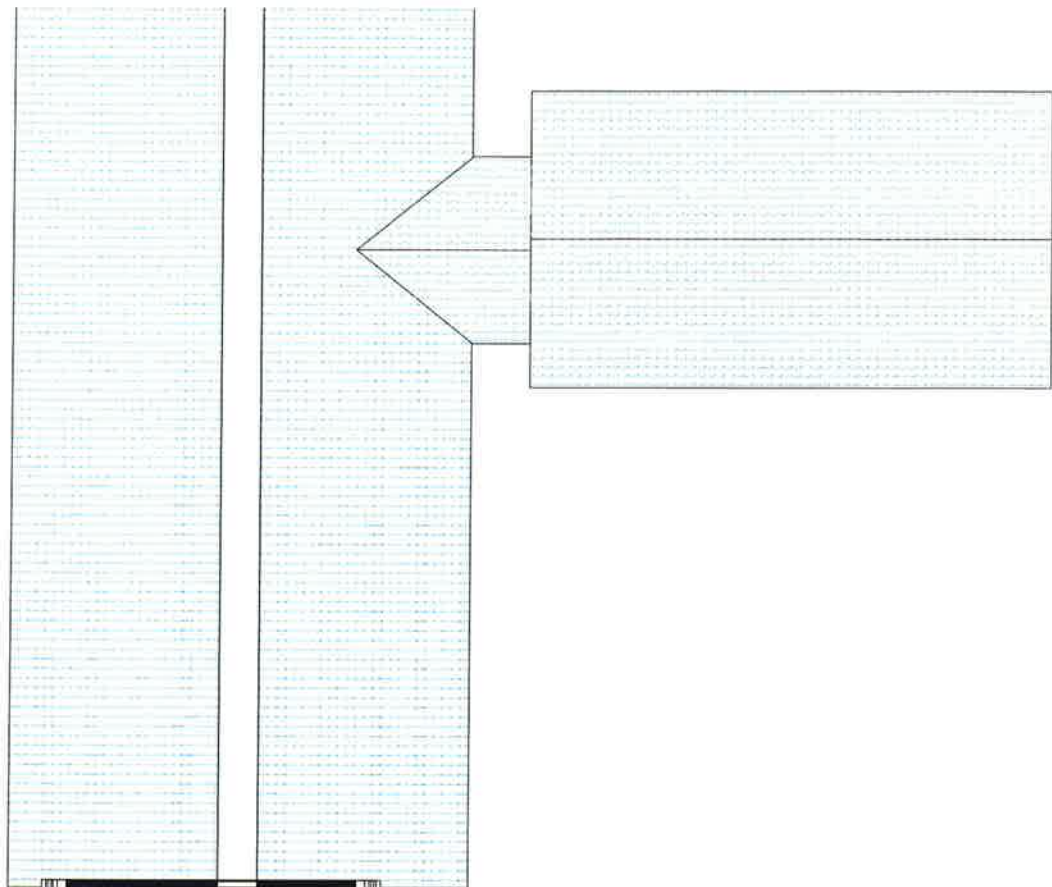
BYGGHERRE  
**SANDN**

Prosjekt  
**MALMI**

FASE  
**skisse**

TEGNINGSNAVN  
**PLAN**





SNITT A-A  
A270



SNITT B-B  
A271

Rev    Dato

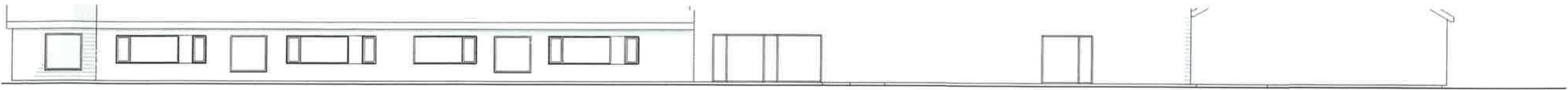
BYGGHERRE  
**SANDM**

Prosjekt  
**MALMI**

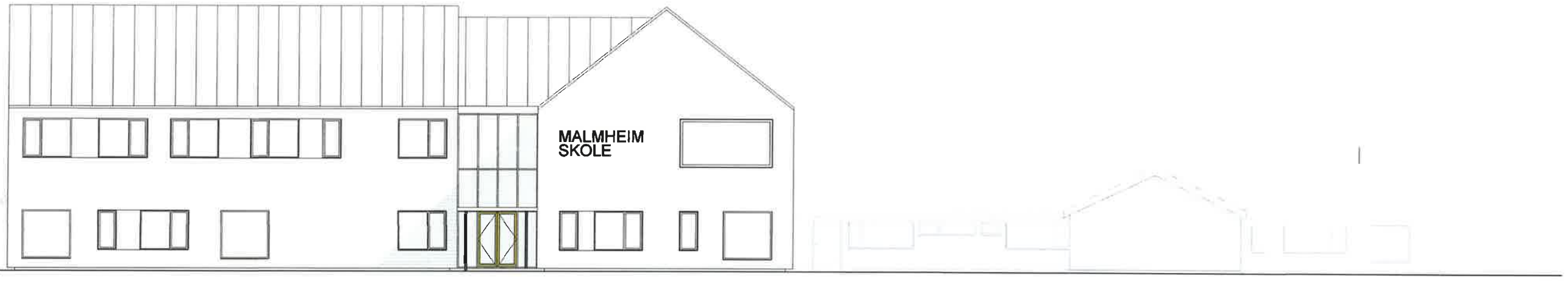
FASE  
**skisse**

TEGNINGSNAVN  
**PLAN**

nde



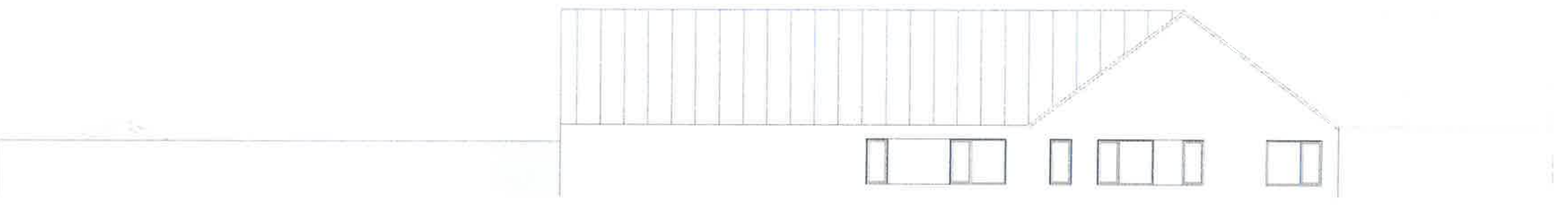
ford 1-200



ør 1-200



st 1-200



Rev	Dato

BYGGHERRE  
**SANDM**

Prosjekt  
**MALMI**

FASE  
**skisse**

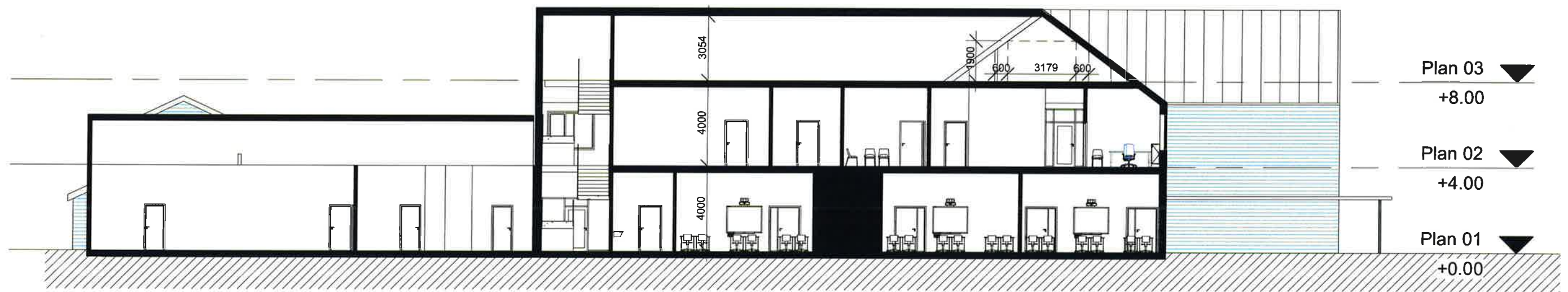
TEGNINGSNAVN  
**FASA**



**SNITT A-A**  
1 : 200

Rev	Dato	Tekst	Tegn.	Kontr.
		BYGGHERRE <b>SANDNES KOMMUNE</b>		Kontr.
		Prosjekt <b>MALMHEIM SKOLE</b>		Tegn <b>MØ</b>
		TEGNINGSNAVN <b>SNITT A-A</b>		Prosjekt nr <b>857</b>
		<b>ARKIPARTNER AS</b> JENS ZETLITZGT 38 4008 STAVANGER TLF: 51 51 06 80 FAX: 51 51 06 81 www.arkipartner.no e-post: post@arkipartner.no	Tegnings nr.	Rev
			<b>A270</b>	





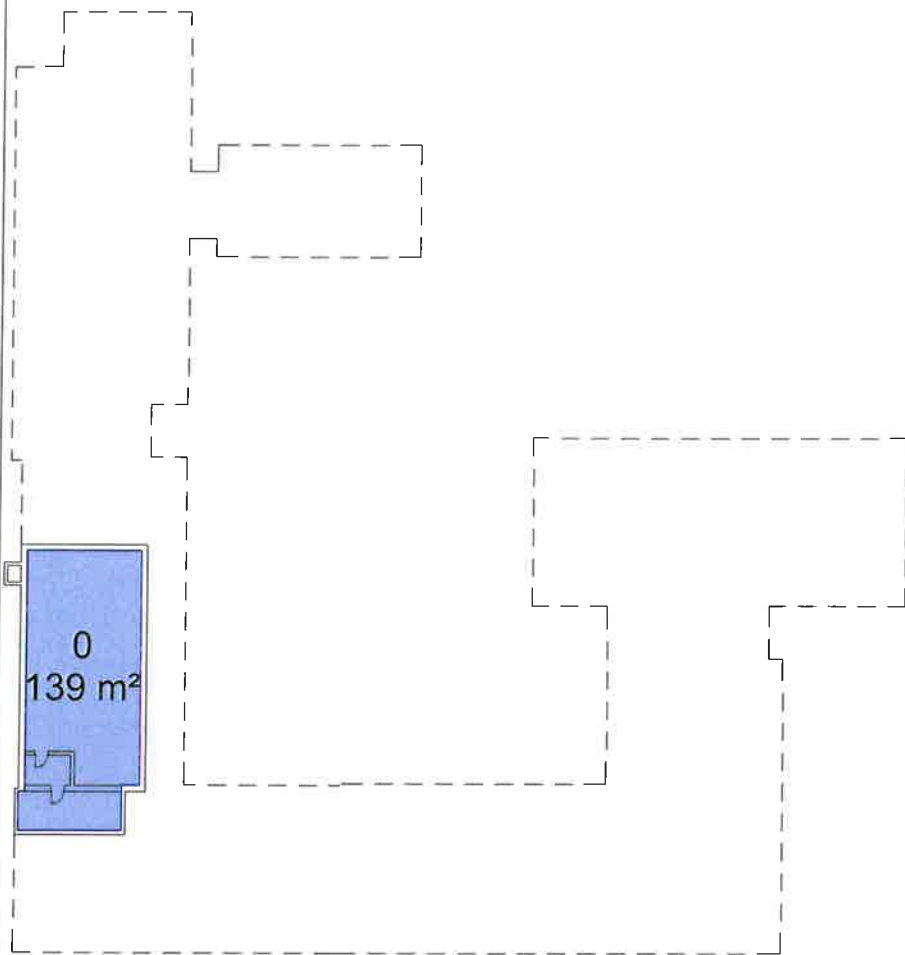
Plan 03 ▼  
+8.00

Plan 02 ▼  
+4.00

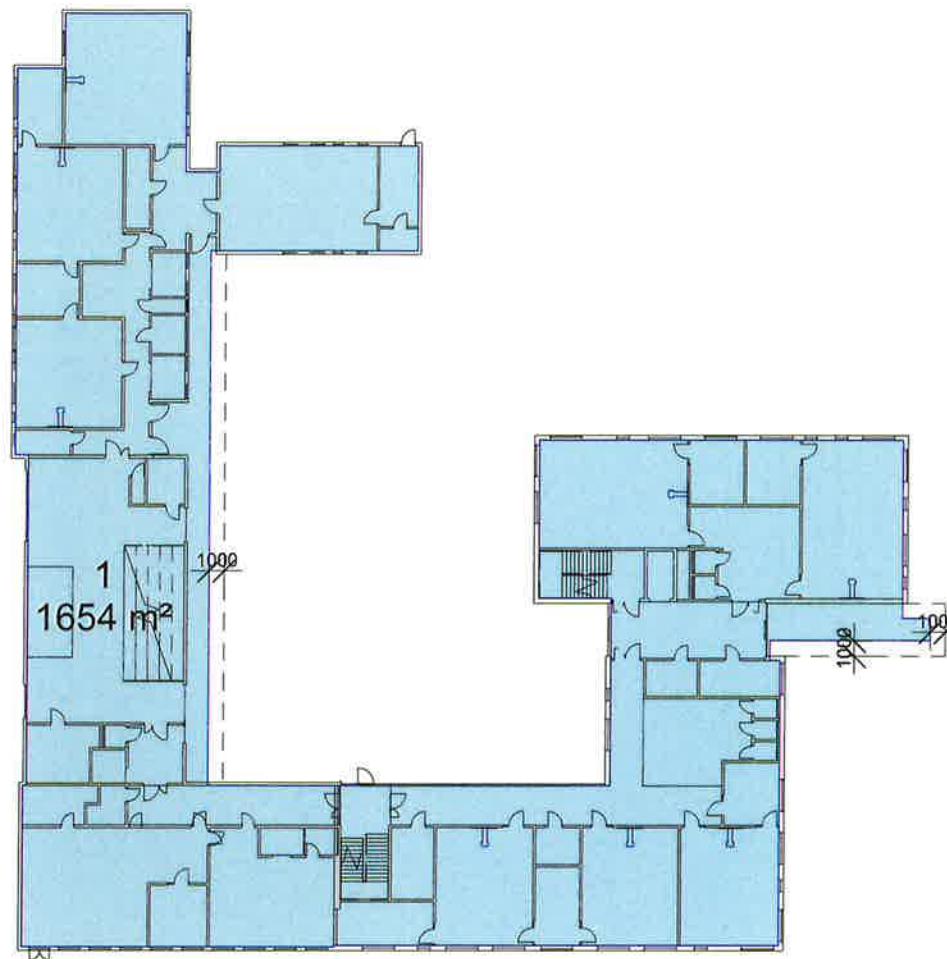
Plan 01 ▼  
+0.00

SNITT B-B  
1 : 200

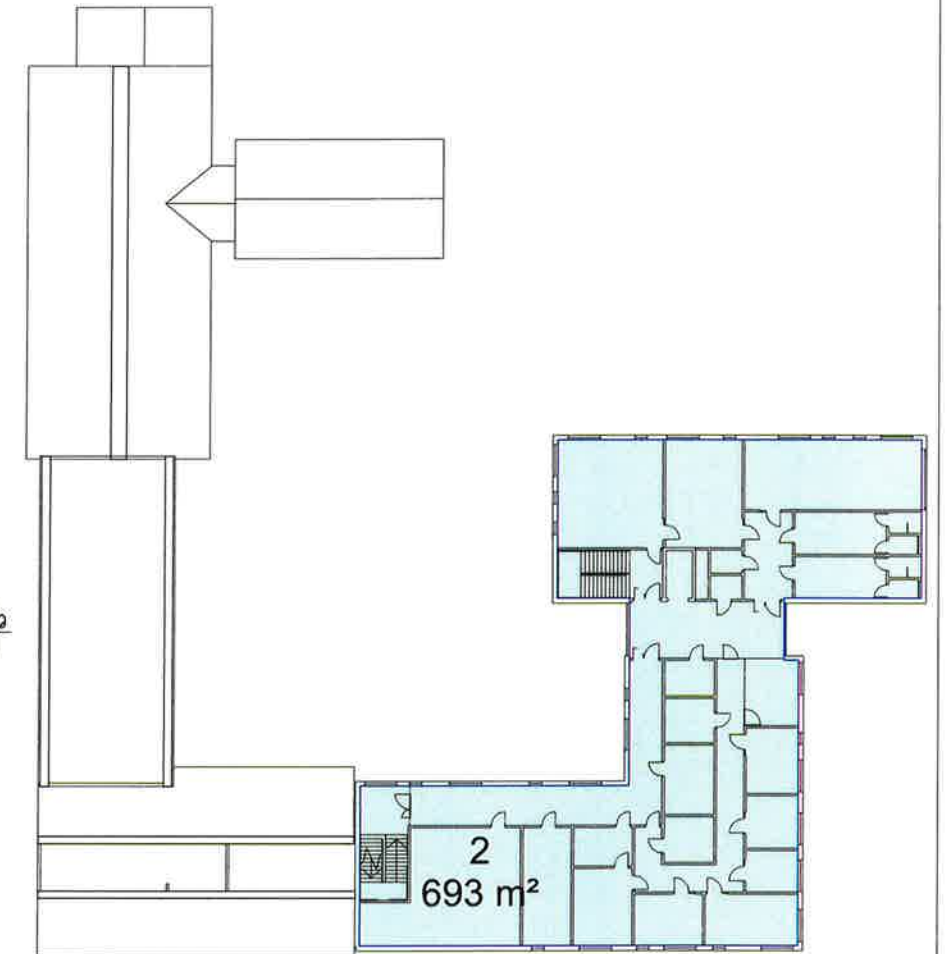
Rev	Dato	Tekst	Tegn.	Kontr.
		BYGGHERRE <b>SANDNES KOMMUNE</b>		Kontr.
		Prosjekt <b>MALMHEIM SKOLE</b>	Tegn <b>MØ</b>	
		TEGNINGSNAVN <b>SNITT B-B</b>	Prosjekt nr <b>857</b>	
		<b>ARKIPARTNER AS</b> JENS ZETLITZGT 38 4008 STAVANGER TLF: 51 51 06 80 FAX: 51 51 06 81 www.arkipartner.no e-post: post@arkipartner.no	Tegnings nr. <b>A271</b>	Rev
			Målestokk <b>1 : 200</b>	Dato <b>06.09.18</b>



PLAN 01



PLAN 02



PLAN 03

19 Bruksareal (BRA)	
Department	Areal
0	138.57 m <sup>2</sup>
1	1654.10 m <sup>2</sup>
2	692.83 m <sup>2</sup>
	2485.50 m <sup>2</sup>

Rev	Dato	Tekst	Tegn.	Kontr.
		BYGGHERRE <b>SANDNES KOMMUNE</b>		Kontr <b>HB</b>
		Prosjekt <b>MALMHEIM SKOLE</b>		Tegn <b>MØ</b>
		TEGNINGSNAVN <b>AREALOVERSIKT</b>		Prosjekt nr <b>857</b>
		<b>ARKIPARTNER AS</b>	Tegnings nr.	Rev
			<b>A203</b>	
		JENS ZETLITZGT 38 TLF: 51 51 06 80	4008 STAVANGER www.arkipartner.no e-post: post@arkipartner.no	Målestokk <b>1 : 500</b>
				Dato <b>06.09.18</b>





# FORELØPIG

## 04-09-2018

REV	DATO	ENDRING	TEGN	KONTR	GOODKJ
Tegning status Skisseprosjekt					

Aros arkitekter AS Langgaten 10, 4306 Sandnes Tlf 476 84 000 www.aros.no Foretaksnr 999 655 114		Sandnes Eiendomsselskap KF Malmheim skole Utendørsplan	TEGNET AV lbd	DATO 14.06.2018	MÅLSTOKK 1:500(A3)	REV.
			TEGN NR	LP-3432-10		

### TEGNFORKLARING

- |  |                        |  |                     |  |                    |
|--|------------------------|--|---------------------|--|--------------------|
|  | Asfalt                 |  | Gummibelegg         |  | Skur-kvadratisk    |
|  | Kampesteiner           |  | Armet gras          |  | Trebank            |
|  | Belegg                 |  | Gras                |  | Diverse termoplast |
|  | Sand                   |  | Buskfelt            |  |                    |
|  | Termoplast             |  | Bumdekkende planter |  |                    |
|  | Nytt tre               |  | Klosser-pylogoras   |  |                    |
|  | Trær som skal beholdes |  | Lekeutstyr          |  |                    |

0 5 m